



宮古西大橋／18

岩手県 岩手県宮古市
7 径間連続鋼細幅箱桁橋 L 430.5m × W13m 1,797t

令和元年度
岩手県優良県営
建設工事表彰
受賞

中央コーポレーション・
北日本機械
特定 JV



令和4年度
SAFETY
2022
受賞

蔵王洞橋／35

岩手県沿岸広域振興局 岩手県住田町
単純非合成鋼箱桁橋 L 57.8m × W12m 294t



新芋谷橋／9

岩手県県北広域振興局 岩手県久慈市
単純非合成鋼箱桁橋 L 54m × W9m 196t



新鎌渡橋／25

大槌町 岩手県大槌町
2 径間連続鋼合成床版橋 L 45.5m × W10m 128t



熊の平大橋／16

岩手県沿岸広域振興局 岩手県宮古市
4 径間連続非合成鋼板桁橋 L 154m × W6.5m 226t



安家橋／31

岩手県沿岸広域振興局 岩手県岩泉町
2 径間連続鋼板桁橋 L 53.2m × W5m 47.5t



姉歯橋／15

〔元請／池田建設(株)〕
陸前高田市 岩手県陸前高田市
3 径間連続非合成鋼板桁橋 L 152.4m × W14.8m 520.9t

長沢川橋／2

岩手県沿岸広域振興局 岩手県宮古市
単純非合成鋼板桁橋 L 56.4m × W 14.7m 356t

平成 27 年度
岩手県優良県営
建設工事表彰
受賞



中央コーポレーション・
横河ブリッジ
特定 JV

川口橋／4

岩手県 岩手県大船渡市
3 径間連続非合成鋼箱桁橋 L 182.1m × W 9.5m 701t



宝来橋側道橋／242

東北地方整備局三陸国道事務所 岩手県山田町
単純上路式デッキプレート鋼床版板桁橋 L 91.8m × W 2m 60.1t

大洞跨線橋／43

岩手県沿岸広域振興局 岩手県大船渡市
単純非合成鋼箱桁橋 L 35.8m × W 9.5m 96.5t

大正橋／31

岩手県沿岸広域振興局 岩手県岩泉町
2 径間連続鋼合成床版橋 (パネルブリッジ) L 60.8m × W 6.2m 105.3t



新橋／47

〔元請／北日本機械(株)〕
岩手県沿岸広域振興局 岩手県岩泉町
2 径間連続鋼合成床版橋 (パネルブリッジ) L 56.3m × W 7.8m 96t



今泉大橋／22 岩手県 岩手県陸前高田市 6 径間連続非合成鋼板桁橋 L 280.3m × W 12.5m 779t

令和 4 年度
岩手県優良県営
建設工事表彰
受賞

北日本機械・
中央コーポレーション
特定 JV



安家大橋／12

東北地方整備局三陸国道事務所 岩手県九戸郡野田村
P C ポステン T 桁 4 連橋 (補修) L 156m × W 7.5m



古廟橋／3

岩手県沿岸広域振興局 岩手県大槌町
単純非合成鋼 H 形橋 (補修) L 66.4m × W 3.8m 30t

※物件名の横に記載された「/No.」はP72から記載されている工事実績表の番号に対応しています
※物件ごとの概要は発注者、所在地、形式、大きさ、重量の順で掲載しております



野々田水門 / 114
岩手県 岩手県大船渡市
アルミニウム合金製プレートガーダー構造ローラーゲート
W 5m × H 3.2m 1 門



小樋川水門 製作時





鶴住居水門／115 WTO
岩手県 岩手県釜石市
シェル構造サニットゲート
W 32.0m × H 5.17m 5 門

丸島アクアシステム・
中央コーポレーション
特定 JV



甲子川水門／116 WTO
岩手県 岩手県釜石市
シェル構造サニットゲート
W 26.0m × H 5.87m 4 門

丸島アクアシステム・
中央コーポレーション
特定 JV



中央コーポレーション・
丸島アクアシステム
復興 JV

関口川水門／117
岩手県 岩手県山田町
シェル構造ローラーゲート
W 24.3m × H 3.5m 2 門



中央コーポレーション・
丸島アクアシステム
復興 JV

須賀水門／112
岩手県 岩手県釜石市
ステンレス製ローラーゲート W 8m × H 2.5m 1 門 他 3 門



上平田川水門／128 [元請／(株)青紀土木]
釜石市 岩手県釜石市
ステンレス製ローラーゲート W 10.8m × H 2.2m



中央コーポレーション・
丸島アクアシステム
復興 JV

須崎川水門／114
岩手県 岩手県大船渡市
シェル構造ローラーゲート
W 25.2m × H 3.71m 1 門



勝木田 3 号水門／131
陸前高田市 岩手県陸前高田市
ステンレス製オートゲート W 3.5m × H 2m



合定地区 2 号水門／111
岩手県沿岸広域振興局 岩手県大船渡市
プレートガーダ式ステンレス製ローラーゲート W 5.6m × H 1.8m 1 門

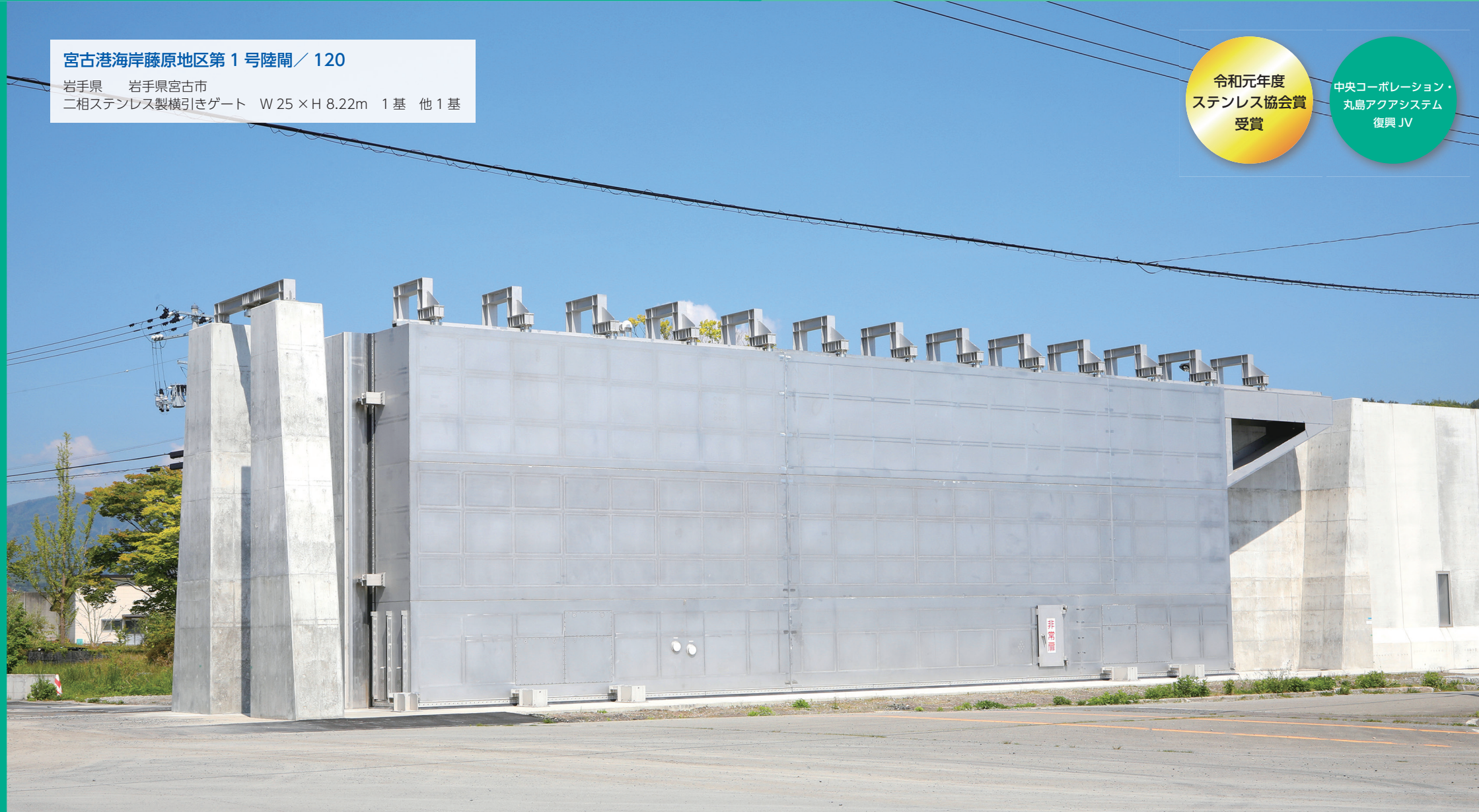
※物件名の横に記載された「／No.」はP72から記載されている工事実績表の番号に対応しています
※物件ごとの概要は発注者、所在地、形式、大きさ、重量の順で掲載しております

宮古港海岸藤原地区第1号陸閘／120

岩手県 岩手県宮古市
二相ステンレス製横引きゲート W 25 × H 8.22m 1基 他1基

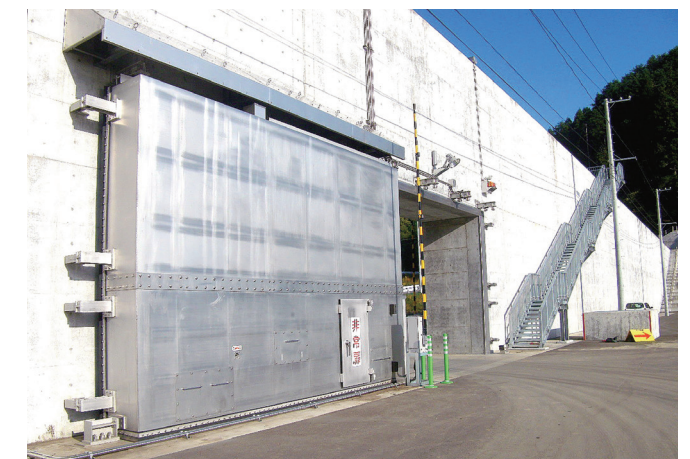
令和元年度
ステンレス協会賞
受賞

中央コーポレーション・
丸島アクアシステム
復興 JV



漂流物対策施設機械設備1号陸閘／125

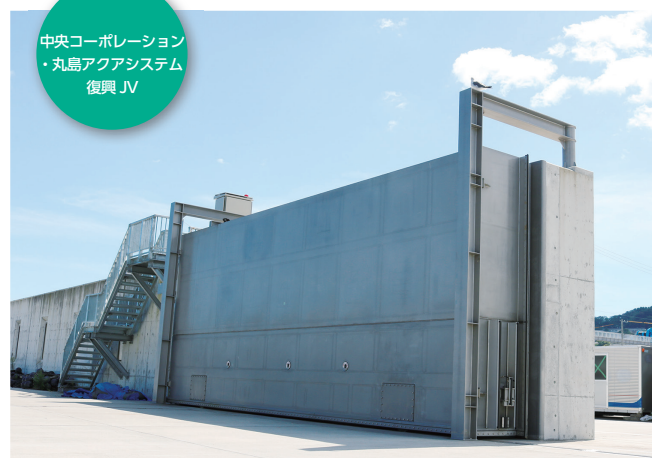
釜石市 岩手県釜石市
二相ステンレス製横引きゲート W 16.0m × H 5.0m 1基 他1基



桑ノ浜陸閘／122

釜石市 岩手県釜石市
二相ステンレス製横引きゲート W 6m × H 4.5m

中央コーポレーション・
丸島アクアシステム
復興 JV



釜石港須賀地区12号陸閘／112

岩手県 岩手県釜石市
ステンレス製横引きゲート W 10m × H 4.2m

中央コーポレーション・
丸島アクアシステム
復興 JV



釜石港須賀地区14号陸閘／112

岩手県 岩手県釜石市
ステンレス製横引きゲート W 15m × H 3.9m



嬉石漁港陸閘／121

釜石市 岩手県釜石市
浮体式起伏ゲート（ネオライズ）W 5m × H 3.67m

中央コーポレーション・
丸島アクアシステム
復興 JV



大船渡港細浦地区1号陸閘／134

岩手県沿岸広域振興局 岩手県大船渡市
二相ステンレス製横引きゲート W 9m × H 4.7m 1基 他3基

大船渡漁港海岸 11 号陸間／ 126

岩手県 岩手県大船渡市
ステンレス製横引きゲート W 6m × H 4.7m

中央コーポレーション・
丸島アクアシステム
復興 JV

釜石漁港ネオライズ／ 129

岩手県沿岸広域振興局 岩手県釜石市
浮体式起伏ゲート（ネオライズ） W 13m × H 4.06m

中央コーポレーション・
丸島アクアシステム
復興 JV

中央コーポレーション・
丸島アクアシステム
復興 JV

中央コーポレーション・
大同機工
復興 JV

中央コーポレーション・
大同機工
復興 JV

大船渡漁港海岸 15 号陸間／ 126

岩手県 岩手県大船渡市
ステンレス製横引きゲート W 6m × H 4.7m

大船渡漁港海岸 17 号陸間／ 126

岩手県 岩手県岩手県大船渡市
ステンレス製横引きゲート W 10m × H 4.7m

大船渡港跡浜地区 4 号陸間／ 124

岩手県 岩手県大船渡市
アルミニウム合金製スイングゲート W 13.0m × H 5.5m

大船渡港跡浜地区 6 号陸間／ 124

岩手県 岩手県大船渡市
アルミニウム合金製スイングゲート W 13.0m × H 5.4m

中央コーポレーション・
大同機工
復興 JV

脇之沢 1 号陸間／ 131

陸前高田市 岩手県陸前高田市
アルミニウム合金製横引きゲート W 7.0m × H 4.7m

合足地区 2 号陸間／ 111

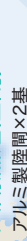
岩手県沿岸広域振興局 岩手県大船渡市
アルミニウム合金製横引きゲート W 5.0m × H 4.5m 1 基

泊漁港陸間／ 118

大船渡市 岩手県大船渡市
二相ステンレス製横引きゲート W 9.0m × H 4.7m 1 門

アルミ製水門×1門

その他×1件



■橋梁新設 24 橋 / ■橋梁補修・補強 6 橋 / ●水門 47 門 / ■陸閘 59 基 / ■建築 5 棟 / ■その他 12 件 / 合計 153 件

大石橋／94

岩手県南広域振興局 岩手県西和賀町
単純鋼箱桁橋 L 68.3m × W 10.7m 334t



樺沢大橋／103

岩手県盛岡広域振興局 岩手県八幡平市
2径間連続鋼合成床版橋（パネルブリッジ） L 40.2m × W 9.7m 186.8t



橋梁補修工事

北上大橋／14

岩手県南広域振興局 岩手県一関市
3径間連続鋼バランスドタイドアーチ橋（補修） L 482m × W 19.8m



令和4年度
岩手県優良県営
建設工事表彰
受賞

豊沢橋／17

花巻市 岩手県花巻市
4径間連続鋼合成多主桁橋（パネルブリッジ） L 133m × W 15m 768t

藤の巻橋／28

岩手県南広域振興局 岩手県一関市
単純合成鋼板桁橋 L 29.2m × W 8m 36.6t



令和4年度
岩手河川国道
事務所表彰
受賞

盛岡地区歩道橋／13

東北地方整備局岩手河川国道事務所 岩手県盛岡市
単純非合成鋼板桁橋（歩道橋） L 32.1m × W 2.1m 55.7t

一関歩道橋／38

東北地方整備局岩手河川国道事務所 岩手県一関市
単純非合成鋼板桁橋（歩道橋） L 30.4m × W 3.2m 44.9t



上の橋／93

岩手県南広域振興局 岩手県一関市
3径間P C単純T桁（補修） L 98m × W 6.6m



尻平川橋／92

岩手県南広域振興局 岩手県北上市
3径間単純鋼板桁橋（補修） L 86.5m × W 2.9m



遠川橋／101

岩手県北広域振興局 岩手県久慈市
ポステンション単純T桁×2連（補修） L 61m × W 8m



轆轤石橋／100

岩手県沿岸広域振興局 岩手県大船渡市
2径間単純鋼合成板桁橋（補修） L 83.65m × W 8.5m



煙山ダム取水設備／144
東北農政局北上土地改良調査管理事務所 岩手県矢巾町
ステンレス製スライドゲート 取水ゲート：W 0.3m × H 1.5m 4門



南部主幹線水路ゲート／138
東北農政局岩手山麓農業水利事業所 岩手県滝沢市
ステンレス製スライドゲート W 3m × H 0.7m 他



山吉田水門／140 [元請／(株)只野組]
宮城県東部土木事務所登米地域事務所 宮城県登米市
ステンレス製オーバーリンクゲート 1門 W 2.6m × H 1.4m



苗代堰ゲート／146
宮城県王城寺原補償工事事務所 宮城県大衡村
起伏堰（ゴム袋体支持式）W 8m × H 1.2m



第二発電所水槽ゲート／148
東北農政局岩手山麓農業水利事業所 岩手県盛岡市
発電用ゲート（扉体、戸当り）ステンレス製ローラーゲート W 3m × H 4m 1門



針前堰ゲート／145
宮城県王城寺原補償工事事務所 宮城県大衡村
起伏堰（ゴム袋体支示式）1門 W 8m × H 1.6m



東北本線 南鍛冶町 Bv／167 [元請／ユニオン建設(株)]
東日本旅客鉄道(株) 岩手県花巻市
南鍛冶町Bv(上り下り) 上路プレートガーダー L 5.4m 鉄道桁 2橋



東北本線 花巻 Bv／190 [元請／ユニオン建設(株)]
東日本旅客鉄道(株) 岩手県花巻市
単線開床式単純上路プレートガーダー L 7.0m 鉄道桁



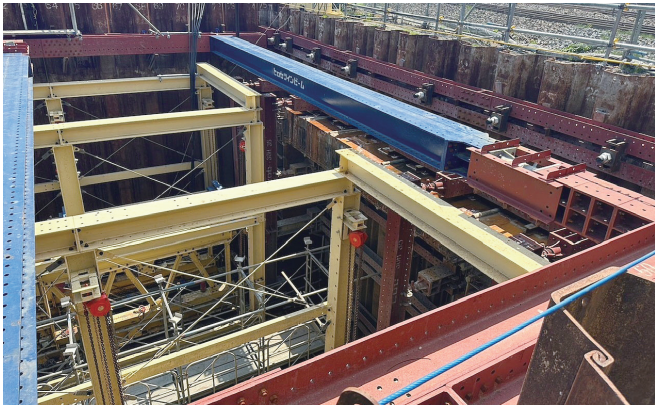
三陸鉄道 小鉿川橋梁／152
東日本旅客鉄道(株) 岩手県大槌町
上路プレートガーダー単線 2主桁・橋枕木式
橋側歩道付 L 10.4m × 4本 L 10.1m × 2本 33.3t



三陸鉄道 第三釜石街道跨道橋／153
東日本旅客鉄道(株) 岩手県釜石市
下路プレートガーダー単線 2主桁・枕木開床式 左内側歩道付 L 21.8m 40t



日光線 武子川橋りょう／197 [元請／ユニオン建設(株)]
東日本旅客鉄道(株) 栃木県
単純下路H型鋼工事桁 L 13.71m 1連 25.985t



東北本線 中江南エレメント／195 [元請／(株)ジェイテック]
東日本旅客鉄道(株) 宮城県仙台市
JES エレメント製作運搬 234.236t FRP 貼付 632.4m



大船渡線 羽根折沢橋／179 [元請／ユニオン建設(株)]
東日本旅客鉄道(株) 岩手県一関市
3径間連続レール造 排水管補修工 鋼製排水管 4箇所 他



水門

古利根堰水門 / 142
埼玉県 埼玉県松伏町
2号ゲート: シェル構造ローラーゲート
3号ゲート: 起伏ゲート付き2段ローラーゲート
W20.1m × H4.14m





川舟スノーシェルター／ 221

岩手県南広域振興局 岩手県西和賀町
2 ヒンジアーチ式鋼製スノーシェルター 施設延長 60m 幅員 7.5m



ハイブリッド防潮堤／ 204 [受注先／(株)横河住金ブリッジ]

岩手県沿岸広域振興局 岩手県宮古市
フーチング金物 146.79t 連結金物 59.136t コンクリート打設 210m³ 総延長 1.9km



藤原地区陸間避難階段／ 208

岩手県沿岸広域振興局
岩手県宮古市
避難階段 H 8.37m 1 基 他 2 基



大船渡市綾里地区災害公営住宅／ 203

岩手県 岩手県大船渡市
造成工事 地盤改良工事



花巻市中央地区上町災害公営住宅／ 207

花巻市 岩手県花巻市
構造 店舗併用協同住宅 RC 造 4 階建 延床 910m²



大迫学校給食センター／ 205

花巻市 岩手県花巻市
構造 S 造平屋建 延床 475.6m²



星の森珈琲店／ 215

(株)マックスコーポレーション 岩手県花巻市
店舗改装 1 式